

MUR DE L'ATLANTIQUE. 13.000 blockhaus. En 1941, l'Allemagne décide de créer une ligne défensive le long de l'Atlantique car elle craint une invasion du continent par les Alliés depuis l'Angleterre. Au départ cette ligne défensive se trouve particulièrement dans les ports, car les Allemands pensent qu'un débarquement ne pourra avoir lieu que dans un port. Mais ensuite, les Allemands pensent qu'il faut tout protéger, y compris les plages. Commencera alors la constructions d'environ 13.000 blockhaus, par les soldats allemands, les prisonniers, et même les entreprises françaises! En moyenne, le mur de l'Atlantique comporte un blockhaus tous les 300 mètres. On sait maintenant, que cela n'aura pas suffit!



OÙ VOIR LE MUR DE L'ATLANTIQUE?

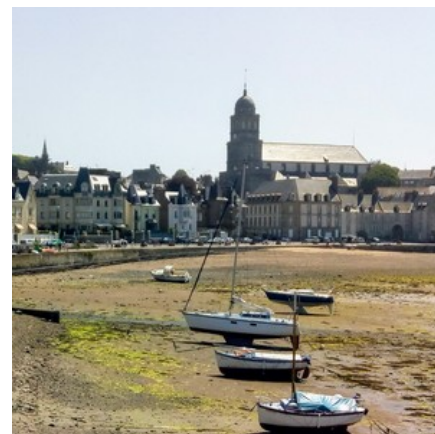
5 GRANVILLE. La Monaco du nord. Granville est une ravissante station balnéaire de 13.000 habitants située sur la Manche et surnommée le Monaco du nord, référence au fait qu'elle est perchée sur un rocher. La ville a été fondée au 11e siècle à l'époque de Guillaume le Conquérant (qui conquiert l'Angleterre) pour protéger le Mont Saint-Michel. Au 19e siècle, la ville se transforme en station et grâce à son casino, son golf et son hippodrome elle attire les riches et les artistes.



6 HONFLEUR. La pittoresque cité des peintres. Cette petite ville de 8.000 habitants a été totalement préservée des épreuves du temps, par exemple des bombardements. Elle offre une vision exceptionnelle de ce qu'était autrefois la splendeur des villes de Normandie: ruelles pavées et maisons étroites à pans de bois ou couvertes d'ardoise. De tout temps, et notamment pendant la Guerre de Cent Ans, Honfleur a une position stratégique car elle ferme l'estuaire de la Seine, fleuve important pour le commerce car débouchant sur la Manche. Au 19e siècle, ce petit port a attiré de nombreux peintres, et aujourd'hui encore de nombreuses galeries attestent de leur présence.



4 SAINT-SERVAN-SUR-MER. Avalée par Saint-Malo, sa rivale. Située à l'embouchure de la Rance (rivière), Saint-Servan, n'est depuis 1967 qu'un "simple" quartier de Saint-Malo. L'histoire est parfois injuste, car dès le 1er siècle (époque gallo-romaine), Alet, l'ancien nom de Saint-Servan, est une cité riche et puissante, alors que Saint-Malo n'est rien... Allez, venez faire un tour à Alet!



Enseigna. Apprenez une nouvelle langue. Accom Enseigna Formation est spécialisé dans les formations pour les salariés des entreprises et administrations à Paris, Bordeaux, Toulouse, Marseille et Lyon. Toutes nos formations sont éligibles au Compte Personnel de formation (CPF)



ACCOM ENSEIGNA FORMATION

- Anglais
- Espagnol
- Italien
- Chinois
- Allemand
- Français
- Russe
- Arabe
- Japonais

**PARIS - BORDEAUX - TOULOUSE
MARSEILLE - LYON**

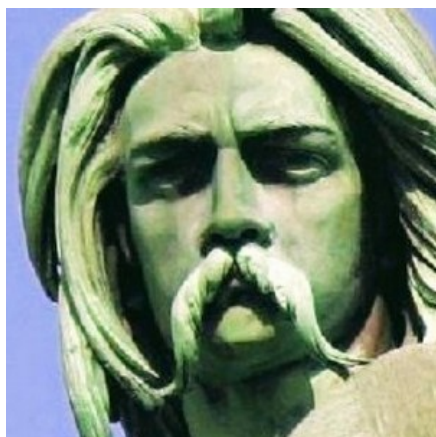
**Formations professionnelles pour les salariés
des entreprises et des administrations**

Rédacteur. David Mani.

Autres sujets qui pourraient vous plaire:

VERCINGÉTORIX. Premier roi de France? Vercingétorix est un personnage important de l'histoire de France, souvent considéré comme le premier chef de la nation française! Vercingétorix est roi! Non pas roi de France, mais roi des Arvernes (en Auvergne), l'un des trente peuples gaulois qui constituent la Gaule (France et Belgique actuelles). En 52 avant JC, certains peuples de Gaule sont déjà sous domination romaine (au sud-est). Mais Vercingétorix, jeune homme de trente ans, fort et intelligent, parvient à convaincre les chefs de différents peuples gaulois: Il faut s'unir et mener bataille ensemble contre César. L'ultime bataille de cette longue guerre aura lieu à Alésia. Elle est gagnée par César, qui peut compter sur l'armée forte et organisée de

l'Empire Romain, tandis que les peuples de Gaule sont affamés et divisés, au gré des alliances et des trahisons... Vercingétorix sera emprisonné et probablement tué 7 ans plus tard lors de l'ascension de César comme Empereur. On connaît peu de chose de Vercingétorix, car son existence et la bataille d'Alésia ne sont relatées que dans les écrits de Jules César lui-même, qui a pu déformer la réalité à son avantage. Au 19e siècle, lors de la guerre franco-prussienne, Napoléon III fait effectuer des fouilles archéologiques pour attester de la réalité de cette bataille et faire revivre ce personnage emblématique dans l'histoire de France, au même titre que Jeanne d'Arc et Napoléon...! Une statue de Vercingétorix sera érigée à Alésia (aujourd'hui Alise-Sainte-Reine, en Bourgogne) pour lui donner un visage dans la mémoire collective. (cliquez sur la photo pour voir la bande-annonce du film, Alésia, le rêve d'un roi nu).



RECONNAÎTRE UN MOUETTE D'UN GOÉLAND. It's very simple! Ces oiseaux, qui se nourrissent de poisson, sont indissociables des lacs et des mers, et participent à leur beauté. Il y a quatre fois plus de mouettes que de goélands. Vous pouvez trouver des mouettes dans les terres, par exemple au bord des lacs, mais au bord des côtes vous ne trouverez que des goélands... mais aussi des mouettes. Pour les différencier, le goéland (photo) mesure environ 45 cm de hauteur et pèse environ 430 grammes, tandis que la mouette, plus petite, mesure environ 30 cm de haut pour un poids d'environ 280 grammes. Si vous n'avez pas votre mètre avec vous, regardez le bec. Celui du goéland est jaune, celui de la mouette est rouge. Si malgré tout, vous n'arrivez toujours pas à les distinguer, dites-vous que ce n'est pas bien grave, car les Anglais et les Espagnols, eux, ne les différencient pas. Ils n'ont qu'un seul mot, respectivement "seagull" et "gaviota" pour

designer les deux. Quand on vous dit que l'anglais et l'espagnol, c'est facile!



ÉGLISES. Chacune son style! (photos de gauche à droite, de bas en haut).

- Le byzantin (du 6e au 15e siècle) est le prolongement du style romain dans l'Empire Romain d'Orient. Les édifices ont un plan en croix grecque et souvent un dôme.
 - Le roman (du 10e au 12e siècle) se reconnaît à sa simplicité et ses murs épais.
 - Le gothique (du 12e au 17e siècle) correspond à une architecture élancée et légère, sauf si une gargouille vous tombe sur la tête!
 - Le renaissance (16e siècle) se caractérise d'une part par ses pilastres, piliers carrés à moitié encastrés dans le mur. Et d'autre part par son décor, riche et varié, représentant des scènes d'époque ou de la mythologie.
 - Le baroque (16e siècle) est un style italien qui exagère!
 - Le néo-classique (18e siècle) imite le style gréco-romain (colonne, fronton...).
 - L'éclectisme (19e siècle) mélange différents styles.
 - Le contemporain (20e siècle) utilise majoritairement le béton, permettant toutes sortes de formes surprenantes.
- Et vous, quel est votre style?



Devenir rédacteur et évaluateur. Rédigez un nouveau point d'intérêt et figurez parmi nos auteurs. Cliquez sur "Rédiger" ou écrivez-nous à redaction@seevisit.com. Vous pourrez également faire partie de notre groupe d'évaluation si sous le souhaitez.

Faire paraître votre activité commerciale. Pour rédiger un point d'intérêt lié à un événement (fête, brocante...) ou à une activité commerciale (restaurant, bar, boutique, parc d'attraction, musée...), cliquez sur "Rédiger". C'est gratuit.

Conditions générales. Seevisit ne collecte pas d'information personnelle sur ses utilisateurs, hormis leur position si ceux-ci l'acceptent. • L'utilisation de Seevisit ne confère aux utilisateurs aucun droit de propriété intellectuelle sur ses contenus. • Les informations disponibles sur Seevisit sont gratuites et peuvent comporter des erreurs. Un utilisateur ne pourra tenir Seevisit responsable d'un éventuel préjudice en cas d'information erronée. • Seevisit crée des liens hypertextes vers des sites ne lui appartenant pas et sur lesquels il ne dispose d'aucun contrôle. • Les utilisateurs qui chargent des textes ou des photos sur Seevisit s'engagent à en être les auteurs ou à en disposer des droits. Ils donnent à Seevisit le droit d'utilisation gratuite sans limite de temps.

Cartes. Les cartes Seevisit sont éditées grâce aux fonds de carte Umap OSM-fr et Umap OpenStreetMap. www.umap.openstreetmap.fr/fr/

Mots clés. Mur de l'Atlantique. Blockhaus. Deuxième Guerre Mondiale. Normandie. Débarquement.