

3 MORNAC-SUR-SEUDRE. Et ses huîtres fines de claires. Ce petit village de 800 habitants fait partie de la centaine des plus beaux villages de France. Situé sur les bords de Seudre, l'un des plus petits fleuves de France, cet ancien port a conservé tout son caractère. Son petit port semble tout droit sorti d'un décor de cinéma. Ses ruelles pavées, ses maisons blanches aux volets bleus, son église romane, ses halles médiévales... devraient vous laisser sous le charme. Perdez-vous dans ses ruelles et franchissez la porte des ses échoppes et de ses petits cafés et restaurants.



PLAN ET CIRCUIT DE VISITE DE MORNAC-SUR-SEUDRE. Parcours de 1 km. Prévoir 1 heure (retour inclus), sans les visites et activités. Les distances des points d'intérêt (en rouge) sont affichées par rapport à la place du port (1).

3 PLACE DU PORT. La carte postale! (1)

L'estuaire de La Seudre vit au rythme des marées. Mornac sur Seudre est le deuxième port ostréicole situé sur l'estuaire de Seudre, après Chatresac situé à 4 km plus en aval sur la Seudre. Depuis le port vous pouvez embarquer, dans des kayaks, des paddles ou même des petits bateaux, pour naviguer sur les marais de la Seudre. ••• Mais au fait, qu'est ce qu'un paddle exactement? Réponse dans la section "Rédacteur". Sur la place, ne manquez pas l'ancien moulin à eau (aujourd'hui crêperie), qui utilisait autrefois la force marée-motrice. 0 km au nord du centre de Monac-sur-Seudre, place du port



2 ÉGLISE SAINT-PIERRE DE MORNAC. À l'emplacement d'une église mérovingienne. (2)

Cette église est de style roman, datant du 10e siècle. Elle a été construite sur une ancienne église mérovingienne datant du 6e siècle. Dans les années 1950, on a retrouvé d'anciens sarcophages mérovingiens. Le style roman court du 10e au 12e siècle, il se reconnaît par ses murs épais et ses arcs ronds. Le style mérovingien est plus ancien, du 5e au 8e siècle, mais très peu d'édifices sont parvenus jusqu'à nous, car la plupart étaient construits en bois. Ils ont donc été détruits pour être remplacés par des églises romanes.

0.2 km au sud du centre de Monac-sur-Seudre, place du port



2 HALLES. Utilisées autrefois pour le sel et le poisson. (3)

Ces halles sont situées à proximité de l'ancienne porte principale de la cité. La cité était contrôlée par un Seigneur qui vivait dans un château aujourd'hui disparu. Il ne reste qu'une tour intégrée à un bâti du 19e siècle. Pendant des siècles, Mornac-sur-Seudre fut un port prospère et ces halles abritaient les foires au cours desquelles les pêcheurs vendaient leur production, de sel et de poisson. Ces halles auraient ensuite abrité un théâtre de rue. De

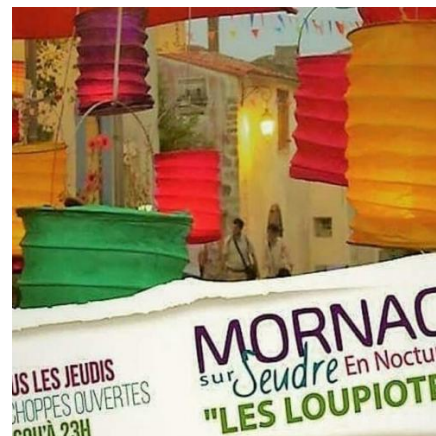
nos jours, elles abritent un marché, le jeudi et le dimanche matin.

0.3 km au sud-ouest du centre de Monac-sur-Seudre, place du port



4 LOUPIOTES DE MORNAC-SUR-SEUDRE. Le village illuminé.

En juillet et en août, tous les jeudis soir, le village accueille un marché nocturne sous les halles, et également sur la place du port. Les échoppes restent également ouvertes jusqu'à 23 heures.



Apprenez l'anglais dix fois plus vite. Pour apprendre l'anglais, la bonne méthode, c'est celle qui fait parler. Grâce à notre méthode, en cours individuel ou en groupe de trois, vous progressez jusqu'à dix fois plus vite qu'avec les autres méthodes.

Cours d'anglais intensif à Paris. 450 € la semaine (30 heures en groupe de trois personnes)



Palma Speak

**Parlez plus
Progresser plus !**



2 MARAIS DE SEUDRE. Et l'affinage des huîtres fines de claire.

Le marais de Seudre est une zone humide salée qui s'étend sur près de 100 km². Il a été conquis et façonné par l'homme à partir du 11^e siècle. La zone était autrefois utilisée comme marais salant, pour la production de sel. La marée apportant de l'eau salée que l'on retenait dans des bassins. En s'évaporant, l'eau libérait son sel. Aujourd'hui, les marais sont utilisés comme "claires", des bassins pour élever des huîtres "fines de claires", les meilleures. En partant du port, et en suivant le sentier balisé des "Taillées Piétonnes" vous pourrez approcher au plus près de la nature, dans une boucle de 5 km.



SEUDRE. Mini-fleuve à huîtres! La Seudre mesure seulement 68 km de long. Dans sa partie amont, sur près de 30 km environ, jusqu'à Saujon, le débit de l'eau est très faible. En été, elle est d'ailleurs totalement sèche. Dans sa partie aval, donc près de la mer, les choses sont différentes, car elle se "jette" dans les marais d'eau salée, dont le niveau fluctue avec les marées. Ses marais étaient autrefois utilisés comme marais salants, pour récolter le sel. Aujourd'hui, les bassins, dit "claires", sont utilisés pour l'affinage des huîtres, dites

Marennes-Oléron. La particularité de ces huîtres est leur couleur bleu-vert, provenant d'une algue bleue qui prospère dans l'eau saumâtre. Si vous aimez les huîtres, sachez que beaucoup d'ostréiculteurs vous vendent leur production directement "au cul" des bassins (photo).



Ajoutez un point d'intérêt sur cette page:

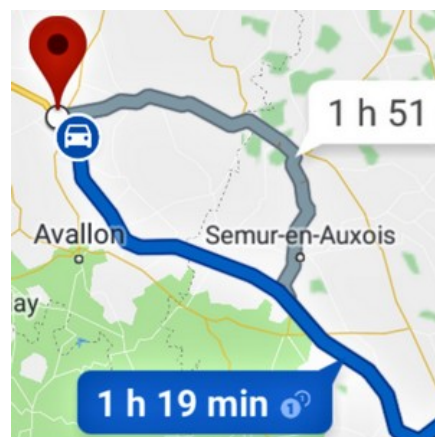
NOUVELLE-AQUITAINE. Etses grands vins de Bordeaux.

[Région] Blottie entre les montagnes Pyrénées au sud, les montagnes du Massif Central à l'est et l'océan atlantique à l'ouest, la région attire beaucoup pour son climat et pour ses vins. Qui dans le monde ne connaît pas le nom de Bordeaux, capitale de Nouvelle-Aquitaine, au moins pour ses prestigieux vins? Sur la côte atlantique, vous irez voir la grande dune d'Arcachon, manger du jambon à Bayonne, faire du surf à Biarritz, ou voir les demoiselles à Rochefort... Sinon, partez à la campagne. Par exemple à Sarlat dans le Périgord, ce coin de France aux villages enchanteurs que tous les Anglais nous envient. C'est ici que l'on trouve un autre grand symbole français, le foie-gras! Si cette tradition vous gêne, rabattez-vous sur l'autre grande spécialité du Périgord, la truffe noire ou blanche. Mais à 5.000 euros le kilo, il sera difficile de vous en gaver! Sachez enfin que la région compte l'un des plus grands parcs d'attraction français, le Futuroscope. Véritable fierté régionale, il vous emmène à la découverte du futur. Mais pensez tout de même à rentrer car vous en aurez encore des choses à découvrir dans cette "Nouvelle" Aquitaine!

103 km au sud de Monac-sur-Seudre, place du port



DISTANCES ET ITINÉRAIRES. Seevisit calcule tout! Pour afficher les distances des points d'intérêts par rapport à vous, cliquez sur "situer" sur le menu. Pour afficher l'itinéraire pour vous rendre à un point d'intérêt, cliquez sur "itinéraire" au bas du point d'intérêt.



INFORMATION. Office de tourisme de Mornac-sur-Seudre.

www.royanatlantique.fr/offices-tourisme/office-de-tourisme-mornac-sur-seudre-destination-royan-atlantique-mornac-sur-seu
Téléphone: +33 5 46 08 17 58

Adresse: 5 Route de Plordonnier, 17113 Mornac-sur-Seudre
0,4 km au sud du centre

Rédacteur. Patrick Palmas. Remerciements à François Lamarre et Yves Duval pour leur précieuses informations. ●● Réponses aux questions. • (Place du Port) Le stand up paddle consiste à se tenir debout sur une planche et à utiliser une pagaie pour avancer. Alors vous êtes plutôt paddle ou kayak?

3 MORNAC-SUR-SEUDRE. Et ses huîtres fines de claires. Ce petit village de 800 habitants fait partie de la centaine des

plus beaux villages de France. Situé sur les bords de Seudre, l'un des plus petits fleuves de France, cet ancien port a conservé tout son caractère. Son petit port semble tout droit sorti d'un décor de cinéma. Ses ruelles pavées, ses maisons blanches aux volets bleus, son église romane, ses halles médiévales... devraient vous laisser sous le charme. Perdez-vous dans ses ruelles et franchissez la porte des ses échoppes et de ses petits cafés et restaurants.

0 km au nord de Monac-sur-Seudre, place du port



5 ROYAN. Station balnéaire détruite et reconstruite. Cette jolie station balnéaire de 30.000 habitants (agglomération) est incontournable en Charente Maritime. La ville, autrefois joyau de la Belle Epoque, a été presque totalement détruite lors des bombardements de janvier 1945, mais la ville s'est reconstruite, résolument plus moderne, et elle n'a presque rien perdu de son charme d'autrefois. Elle jouit d'un climat doux presque toute l'année et d'une très longue plage de 2 km, avec tentes bleues, cafés, restaurants et baigneurs: ravissant!
10 km au sud de Monac-sur-Seudre, place du port



5 ROCHEFORT. La ville nouvelle de

Louis XIV. Cette ville de 40.000 habitants (agglomération) n'a pas toujours été aussi grouillante de vie. Car jusqu'au 17e siècle, il n'y a ici qu'un simple village et un château surveillant et taxant le trafic sur la rivière Charente. Mais les choses changent considérablement en 1665 lorsque, afin de mieux régner sur les mers, Louis XIV demande à Colbert la construction d'un tout nouvel arsenal. Parmi plusieurs sites, c'est Rochefort qui fut choisie. Une ville nouvelle allait bientôt naître autour de l'antique château. Aujourd'hui, l'arsenal a perdu sa vocation militaire, mais tout est encore en place. La ville, tracée au cordeau, et est un excellent exemple de villes nouvelles telles qu'on pouvait les concevoir au 17e, finalement assez semblables à nos villes nouvelles actuelles, grandioses mais monotones.

26 km au nord de Monac-sur-Seudre, place du port



5 SAINTES. Capitale gauloise des Santones. Cette ville de 50.000 habitants (agglomération) était il y a bien longtemps la capitale de la tribu gauloise des Santones, qui a d'ailleurs donné son nom à la ville. Sous la domination romaine, la ville continue de jouer un rôle important, et se pare d'un amphithéâtre, de thermes et de palais. Plus tard, du 11e au 12e siècle, sous l'ère de l'Empire Plantagenêt, la ville s'enrichit de nouveaux édifices: églises, basiliques et abbayes. Ville d'art et d'histoire, Saintes est une ville très agréable, bénéficiant du climat doux de l'Atlantique. Venez donc à Saintes pour flâner dans ses rues ou le long de la Charente, et découvrir ses nombreux édifices qui, comme dans un musée à ciel ouvert, vous font voyager dans 2000 ans d'histoire.

31 km à l'est de Monac-sur-Seudre, place du port



6 FUTUROSCOPE. Le parc de la découverte. Le Futuroscope est l'un des quatre grands parcs d'attraction en France. Il est thématique sur le thème du futur. Mais comme le futur vieillit vite, il est maintenant plus généralement thématique sur le thème de la découverte et de la connaissance, mais en s'amusant! Le parc a été ouvert en 1987, et, fait rare, est né de l'ambition d'un homme politique pour développer sa région. Le parc propose une trentaine d'attractions, majoritairement liées au cinéma: films ludiques et éducatifs, projetés sur écrans géants, en très haute définition, en 3D, avec des sièges qui bougent, avec des effets de vent et d'eau... enfin, pas tout dans la même attraction!

151 km au nord-est de Monac-sur-Seudre, place du port



PAYS-DE-LA-LOIRE. De la Loire à l'Atlantique. [Région] Traversés par la Loire, le dernier fleuve sauvage d'Europe, les Pays de la Loire s'ouvrent à l'ouest sur l'Atlantique, avec un littoral de près de 500 km. Côté océan, venez vous enivrer de ses paysages grandioses, de ses longues plages de sable fin, comme à la Baule, de ses falaises rocheuses ou encore de ses îles mythiques, comme Noirmoutier, qui pendant des siècles n'était accessible par la

route qu'à marée basse. Côté campagne, vous ne serez pas en reste. Les passionnés d'histoire se régaleront des châteaux de la Loire. Les amoureux de la nature se ressourceront dans ses grands parcs régionaux avec leurs charmants sentiers de randonnée, ou encore dans le marais poitevin que l'on parcourt en barque et dont l'eau prend feu! Enfin si vous préférez la ville, vous serez enchantés par Nantes, la capitale, ou Angers et Le Mans, pour 24 heures ou plus!

173 km au nord de Monac-sur-Seudre, place du port



4 BIOPARC DE DOUÉ-LA-FONTAINE.

Un zoo troglodytique. Au cœur de l'Anjou, le Bioparc est le seul zoo troglodytique au monde! Il s'étend sur 15 hectares, dans une ancienne carrière d'extractions de pierres. Le cadre est ravissant, un jardin en trois dimensions, planté d'acacias, de bambous, avec grottes, sentiers et cascades. Dans ce jardin, plus de 1000 animaux vivant en semi-liberté y ont trouvé un cadre naturel exceptionnel. A ne pas manquer, le "Canyon aux Léopards" où vous verrez des panthères des neiges et des léopards du Sri Lanka. Autre incontournable, la "Fosse aux Charognards", l'immense volière des vautours.

174 km au nord de Monac-sur-Seudre, place du port



5 SAUMUR. En avant les cavaleries!

Saumur est une ville comptant 40.000 habitants (agglomération) célèbre pour son château et le Cadre Noir, sa célèbre école de cavalerie. Sans oublier ses profondes caves dans lesquelles des bouteilles de vin de Saumur vous attendent patiemment.

187 km au nord-est de Monac-sur-Seudre, place du port



GÎTE LA ROSELIÈRE, et son jardin bleu.

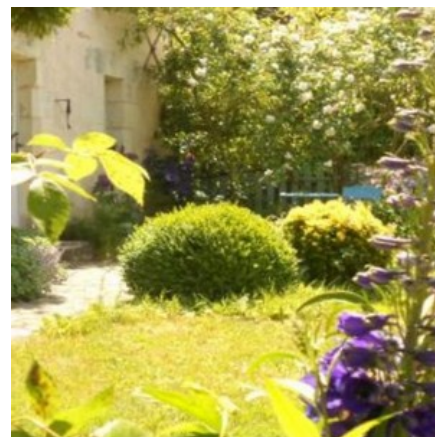
Ce gîte est une petite maison sortie directement du livre de contes de fée. Construite en 1698, elle a abrité plusieurs générations de paysans avant de devenir d'abord une ruine et puis un gîte confortable et authentique. Les hôtes du gîte découvrent ces transformations surprenantes grâce à un album photos, où on aperçoit souvent deux lutins courageux qui sont les deux fils des propriétaires âgés à l'époque de 2 et 8 ans. Pierre, forgeron et maître des lieux, a doté la maison des meubles en fer forgé, Marina l'a décoré de patchwork et de dentelles de sa grand-mère. Et pour de longues soirées estivales, il y a deux petits jardins parfumés par des roses anciennes et animés par des chants d'oiseaux. Le dépaysement est garanti. Et pour plus de rencontres avec la nature, les propriétaires mettent à la disposition des hôtes des vélos d'adulte et

d'enfant. Le gîte est pour 4 personnes. Cliquez sur la photo.

Téléphone: [+33 2 47 59 13 66](tel:+33247591366)

Adresse: 28 Rue du Poiré, 37600 Perrusson, France

222 km au nord-est de Monac-sur-Seudre, place du port



VAL DE LOIRE. Et ses châteaux de la Renaissance.

[Région touristique] Le val de Loire est la région qui suit la Loire, le plus long fleuve de France. Cette région est particulièrement célèbre pour ses magnifiques châteaux de style renaissance, à commencer par Chambord, le plus emblématique.

228 km au nord-est de Monac-sur-Seudre, place du port



Autres sujets qui pourraient vous plaire:

Triés selon la distance

Devenir rédacteur et évaluateur. Rédigez un nouveau point d'intérêt et figurez parmi nos auteurs. Cliquez sur "Rédiger" ou écrivez-nous à redaction@seevisit.com. Vous pourrez également faire partie de notre groupe d'évaluation si sous le souhaitez.

Faire paraître votre activité commerciale.

Pour rédiger un point d'intérêt lié à un événement (fête, brocante...) ou à une activité commerciale (restaurant, bar, boutique, parc d'attraction, musée...), cliquez sur "Rédiger". C'est gratuit.

Conditions générales. Seevisit ne collecte pas d'information personnelle sur ses utilisateurs, hormis leur position si ceux-ci l'acceptent. • L'utilisation de Seevisit ne confère aux utilisateurs aucun droit de propriété intellectuelle sur ses contenus. • Les informations disponibles sur Seevisit sont gratuites et peuvent comporter des erreurs. Un utilisateur ne pourra tenir Seevisit responsable d'un éventuel préjudice en cas d'information erronée. • Seevisit crée des liens hypertextes vers des sites ne lui appartenant pas et sur lesquels il ne dispose d'aucun contrôle. • Les utilisateurs qui chargent des textes ou des photos sur Seevisit s'engagent à en être les auteurs ou à en disposer des droits. Ils donnent à Seevisit le droit d'utilisation gratuite sans limite de temps.

Cartes. Les cartes Seevisit sont éditées grâce aux fonds de carte Umap OSM-fr et Umap OpenStreetMap.
www.umap.openstreetmap.fr/fr/

Mots clés. Faire du tourisme à Mornac-sur-Seudre, en Charente, en Nouvelle-Aquitaine, et visiter la ville de Mornac-sur-Seudre en 1 jour, en 2 jours ou 3 jours, pour un week-end? Seevisit.fr vous propose un plan de Mornac-sur-Seudre et son circuit touristique gratuit avec le top 10 des choses à faire et à voir à Mornac-sur-Seudre et autour de Mornac-sur-Seudre. Cette visite guidée gratuite de Mornac-sur-Seudre vous présente les dix meilleures choses à visiter et à faire, soit en faisant une visite rapide (les attractions essentielles) ou en faisant le circuit complet de Mornac-sur-Seudre (voir la carte de Mornac-sur-Seudre). See Visit vous propose également les points d'intérêts près de Mornac-sur-Seudre. Avec les photos de Mornac-sur-Seudre, See-visit vous permet de découvrir les attractions immanquables, à faire absolument à Mornac-sur-Seudre. Pour plus d'information, si vous restez 24h ou 48h et que vous souhaitez découvrir les alentours, vous trouverez des informations à l'office de tourisme.