

**5 MINI EUROPE. Les plus beaux sites et monuments de l'UE.** Avec ses 400.000 visiteurs annuels, c'est l'une des plus grosses attractions de Bruxelles. Le parc a ouvert en 1989 et est géré par le le groupe Walibi, célèbre pour ses parcs. Le site présente les maquettes au 1/25e des sites et des monuments des pays de l'Union Européenne, ce qui explique que, par exemple, la Suisse ou la Norvège ne sont pas représentées. A l'heure où j'écris ces lignes, le Royaume-Uni est toujours là, notamment avec Westminster, mais encore pour combien de temps? Please, let me know. Situé au pied de l'Atomium, le parc est magnifique. Vous n'aurez jamais l'occasion de visiter l'Union si vite, alors achetez un ticket double avec l'Atomium.



#### PLAN DE VISITE DE MINI-EUROPE.

Les distances des points d'intérêts sont affichées à vol d'oiseau, par rapport à la Tour Eiffel.

**Apprenez l'anglais dix fois plus vite.** Pour apprendre l'anglais, la bonne méthode, c'est celle qui fait parler. Grâce à notre méthode, en cours individuel ou en groupe de trois, vous progressez jusqu'à dix fois plus vite qu'avec les autres méthodes.

**Cours d'anglais intensif à Paris. 450 € la semaine (30 heures en groupe de trois personnes)**



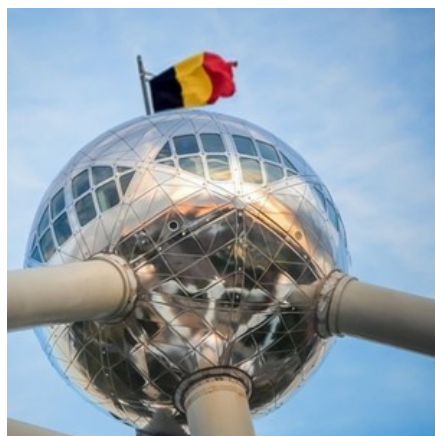
**Parlez plus  
Progressez plus !**



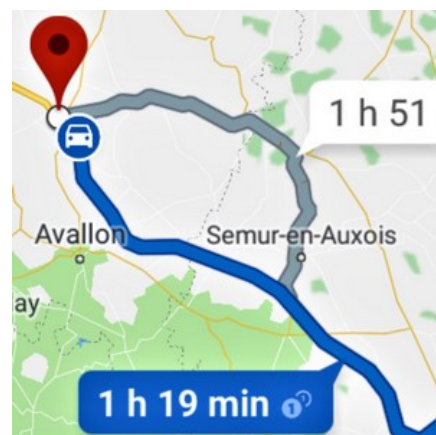
**Ajoutez un point d'intérêt sur cette page:**

**BELGIQUE. Le plat pays.** [Pays] La Belgique est un pays de plat et de polders, en partie inondable. Pourtant, au cours des siècles, ce pays aura fait l'objet de toutes les convoitises! Parfois flamand, bourguignon, espagnol, autrichien ou français... Indépendant en 1930 et européen en 1951! Si pour vous, la Belgique ce n'est que des frites, des gaufres, du chocolat et des blagues, et si vous ne comprenez rien à son histoire, jetez un coup d'œil à son histoire juste après (en cliquant éventuellement sur la photo). En une minute, vous allez tout comprendre de cet extraordinaire pays, qui avec ses deux langues et ses deux cultures nous déroutent toujours un peu.

5 km au sud de Mini Europe, Tour Eiffel



**DISTANCES ET ITINÉRAIRES. Seevisit calcule tout!** Pour afficher les distances des points d'intérêts par rapport à vous, cliquez sur "situer" sur le menu. Pour afficher l'itinéraire pour vous rendre à un point d'intérêt, cliquez sur "itinéraire" au bas du point d'intérêt.



**Rédacteur. Patrick Palmas.**

**5 MINI EUROPE. Les plus beaux sites et monuments de l'UE.** Avec ses 400.000 visiteurs annuels, c'est l'une des plus grosses attractions de Bruxelles. Le parc a ouvert en 1989 et est géré par le le groupe Walibi, célèbre pour ses parcs. Le site présente les maquettes au 1/25e des sites et des monuments des pays de l'Union Européenne, ce qui explique que, par exemple, la Suisse ou la Norvège ne sont pas représentées. A l'heure où j'écris ces lignes, le Royaume-Uni est toujours là, notamment avec Westminster, mais encore pour combien de temps? Please, let me know. Situé au pied de l'Atomium, le parc est magnifique. Vous n'aurez jamais l'occasion de visiter l'Union si vite, alors achetez un ticket double avec l'Atomium.



**8 BRUXELLES. Capitale de l'Union.** Si Bruxelles vous évoque une ville bureaucratique et triste, vous avez tout faux! C'est une ville internationale, vivante et resplendissante. Son agglomération compte aujourd'hui 1,2 millions d'habitants. La vieille ville se trouve à l'intérieur d'un pentagone, la forme de ses anciens remparts.

C'est une ville de contraste. Dans ce pentagone, d'une rue à l'autre, vous pouvez passer des quartiers populaires au sud, aux quartiers touristiques au centre, aux quartiers branchés au nord et aux quartiers des arts à l'est. Beaucoup de quartiers à découvrir en somme! Et comme les deux autres attractions immanquables de Bruxelles, le quartier européen et l'Atomium (photo), sont en dehors du pentagone, un jour ne suffira pas pour tout voir!

5 km au sud de Mini Europe, Tour Eiffel



**8 ANVERS. Le grand port, capitale du diamant.** (Antwerpen) Anvers compte 1,3 millions d'habitants (agglomération). L'histoire d'Anvers est indissociable de l'histoire de son port, aujourd'hui deuxième d'Europe, employant plus de 70.000 personnes à lui seul. Anvers est une vieille cité, aux nombreuses rues et places de style flamand, qui vous enchanteront. Mais Anvers est aussi une cité moderne qui se renouvelle chaque jour, avec notamment la construction d'immeubles marquants et grandioses, posés comme des diamants sur l'ancien port. Et des diamants, à Anvers, il y en a beaucoup d'autres... Car depuis le 19e siècle, la ville d'Anvers est la capitale mondiale du commerce du diamant. Si vous aimez l'art de vivre et la beauté, classiques et modernes, vous devriez adorer Anvers! 37 km au nord de Mini Europe, Tour Eiffel



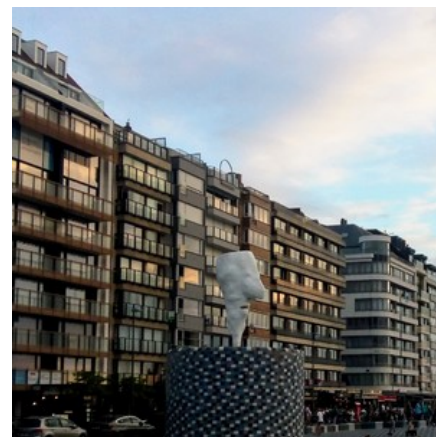
**7 BRUGES. La Venise du Nord.** (Brugge) Bruges, ville de Flandre de 100.000 habitants, est la ville la plus visitée de Belgique. Elle fait l'unanimité. Tout le monde adore. C'est un joyau, un musée à ciel ouvert, avec une incroyable richesse architecturale. Ses canaux, ses rues pavées, ses bâtiments médiévaux, ses balades en bateau ou en calèche... Vous allez adorer! 85 km au nord-ouest de Mini Europe, Tour Eiffel



**5 KNOKKE-HEIST. La grande station belge.** Knokke est la grande station balnéaire belge. La station est immense (30.000 personnes en hiver et 150.000 en été). Elle est née de la fusion de quatre communes, dont Knokke et Heist, mais cela vous en doutiez. En revanche, le Zoute, qui donne souvent son "titre de noblesse" à la station, plutôt connue comme Knokke le Zoute, est un quartier de la ville, mais c'est le quartier où il faut aller. Les riches commerçants et industriels y ont forcément leur villa, tout comme la famille royale d'ailleurs. Si vous venez à Knokke ne vous contentez pas de rester sur le front de mer, bétonné, mais passez derrière pour voir les belles villas anglo-normandes. Si vous n'aimez pas les belles villas, peut-être

préférez-vous, la baignade, la thalassothérapie, le golf, le casino, l'art moderne, les bars et restaurants, le shopping... Il y a tant de choses à faire à Knokke!

89 km au nord-ouest de Mini Europe, Tour Eiffel



**HAUTS-DE-FRANCE. La France du nord.** [Région] Cette région dépourvue de sommets est située tout en haut de la France, ce qui lui vaut son nouveau nom, choisi en 2014. Son histoire mouvementée se confond avec l'histoire de l'Europe, tant cette région aura subi envahisseurs et colonisateurs: Celtes, Romains, Barbares, Normands, Flamands, Espagnols, Autrichiens... et même Français! Située aux portes du pays, la région a également beaucoup souffert lors des deux guerres mondiales, car c'est une "terre de passage" entre la France et l'Allemagne... Région souvent méconnue, les Hauts-de-France sont pourtant très dépaysants car la culture flamande y a laissé de nombreuses traces réjouissantes, n'en déplaise au film "Bienvenue chez les Ch'tis" (cliquez sur la photo). Marchés de Noël, architecture flamande, immeubles de briques... On aime et on le dit haut et fort! 94 km à l'ouest de Mini Europe, Tour Eiffel



### 7 LILLE. Capitale de la Flandre française.

L'agglomération de Lille compte 1 million d'habitants, ce qui en fait la quatrième ville de France, après Paris, Lyon et Marseille. L'Eurométropole est même deuxième (2 millions d'habitants) si l'on inclut les banlieues belges! On raconte que Lille fut fondée au 7e siècle par deux géants. De son épée, Lydéric tue Phinaert et venge ses parents. Il reçoit ses terres et fonde la cité d'Isla (île) au cœur d'un méandre de la rivière Deûle. Isla deviendra Lille et, de tout temps, sera sujet de convoitise: elle sera tour à tour flamande, bourguignonne, espagnole puis française. Et toutes ces époques ont laissé d'extraordinaires témoignages dans sa culture et son architecture. Outre pour la beauté de son vieux centre, venez à Lille pour profiter de sa célèbre brocante, de son beau marché de Noël, de son carnaval et de ses géants... Pas étonnant que les Lillois aient cette réputation de gens chaleureux et bons vivants!

94 km à l'ouest de Mini Europe, Tour Eiffel



### PAYS-BAS. Royaume des libertés.

[Pays] (Nederland) On l'ignore souvent mais les Pays-Bas ont été créés au 15e siècle par les ducs de Bourgogne qui regroupent 17 provinces pour mieux les administrer. Mais beaucoup de ces provinces sont perdues au fil des siècles, et deviennent luxembourgeoises, belges et même françaises! Aujourd'hui, le royaume compte douze provinces, dont deux hollandaises! Car attention, la Hollande n'est pas un pays mais une région des Pays-Bas, située à l'ouest. Malgré leur petite taille, les Pays-Bas comptent 17 millions d'habitants, dont beaucoup vivent sous le niveau de la mer! Car une bonne partie des Pays-Bas est faite de polders, ces terres que l'on assèche au moyen de digues et de moulins. Grands explorateurs, les Néerlandais ont donc de longue date su dompter et exploiter la mer. On dit des Néerlandais qu'il sont créatifs,

tolérants, pragmatiques et avides de libertés. Connus pour leur tolérance pour des sujets tabous comme la prostitution, l'avortement, les drogues douces... Mais comme tous les goûts sont dans la nature, vous préférerez peut-être les canaux, les champs de tulipes, les pistes cyclables et les moulins à vent... Tout le monde est bienvenu aux Pays-Bas! 169 km au nord de Mini Europe, Tour Eiffel



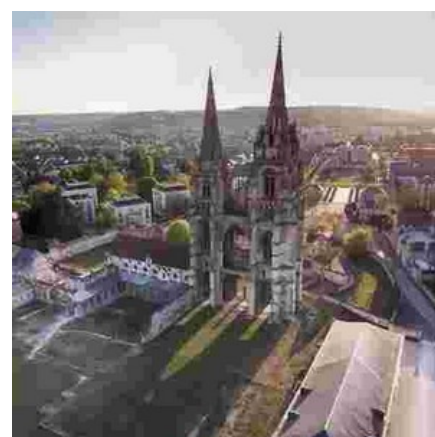
### 8 AMSTERDAM. Venise flamande.

Avec 1,4 million d'habitants, Amsterdam est l'agglomération la plus peuplée des Pays-Bas. La ville fut au départ construite sur des terrains marécageux, le long du fleuve Amstel, qui a été canalisé au fil des siècles. Et des canaux, à Amsterdam, il y en a beaucoup; ce qui vaut à la ville son surnom de Venise flamande. Avec son architecture joyeuse et colorée, ses rues commerçantes et ses nombreux musées, Amsterdam a beaucoup à offrir, à commencer par une incontournable visite en bateau au fil de ses canaux. Rares sont les visiteurs qui n'apprécient pas Amsterdam, tant chaque "coin de canal" est un paysage de carte postale. Et sur la carte postale, il ne faut pas oublier les coffee-shops, la marijuana et la prostitution, mais Amsterdam c'est tout ça! 169 km au nord de Mini Europe, Tour Eiffel



### 4 SOISSONS. Le vase et l'église brisés.

Impossible de parler de Soissons sans parler d'histoire. La ville est fondée par les Romains, mais à partir de l'effondrement de l'Empire romain (5e siècle), Soissons devient pour deux siècles la capitale des Francs (peuple envahisseur qui a donné à la France son nom) et plus particulièrement des rois mérovingiens (première lignée de nos rois). Soissons est célèbre pour son vase brisé, mais vous découvrirez que son attraction principale est son église "brisée". 183 km au sud-ouest de Mini Europe, Tour Eiffel



### 6 PARC ASTÉRIX. Et nos ancêtres les Gaulois.

Comme son nom l'indique, ce parc a pour thème principal l'univers d'Astérix, personnage (de bande dessinée) gaulois qui, avec son ami Obélix, résiste contre les envahisseurs romains. Inauguré en 1989, il aura fallu presque dix ans pour concevoir le parc. Il ouvre au pire (?) moment alors que son concurrent français (Mirapolis) est au bord de la faillite et que le géant américain (Disneyland) doit ouvrir dans deux ans. Avec près de 40 attractions (spectacles, grands huit, dauphins...), le parc résiste à l'envahisseur américain et se distingue par ses attractions amusantes (car les Gaulois aiment rire!) qui décoiffent et qui éclaboussent; mais heureusement pas toutes! 233 km au sud-ouest de Mini Europe, Tour Eiffel



**8 DISNEYLAND PARK. Le plus beau des parcs Disney.** Ouvert en 1992, Euro Disney (son ancien nom) est l'un des plus beaux parcs Disney. Conçu pour les Européens, réputés plus difficiles et raffinés que les Américains. Le parc propose une quarantaine d'attractions réparties dans différents lands (des pays) thématiques qui vous font voyager dans l'univers magique de Disney. D'ailleurs les autres parcs Disney de ce style s'appellent "Magic" Kingdom (royaume "magique").

251 km au sud-ouest de Mini Europe, Tour Eiffel



**3 MINI CHÂTEAUX DE LA LOIRE.** Ce parc de 2 hectares vous présente une cinquantaine de châteaux et belles demeures de la région, à l'échelle 1/25e. En gros, les châteaux sont à votre taille. Le soir, les maquettes sont illuminées et vous procurent un spectacle enchanteur.

459 km au sud-ouest de Mini Europe, Tour Eiffel



**6 FUTUROSCOPE. Le parc de la découverte.** Le Futuroscope est l'un des quatre grands parcs d'attraction en France. Il est thématique sur le thème du futur. Mais comme le futur vieillit vite, il est maintenant plus généralement thématique sur le thème de la découverte et de la connaissance, mais en s'amusant! Le parc a été ouvert en 1987, et, fait rare, est né de l'ambition d'un homme politique pour développer sa région. Le parc propose une trentaine d'attractions, majoritairement liées au cinéma: films ludiques et éducatifs, projetés sur écrans géants, en très haute définition, en 3D, avec des sièges qui bougent, avec des effets de vent et d'eau... enfin, pas tout dans la même attraction!

553 km au sud-ouest de Mini Europe, Tour Eiffel



**Autres sujets qui pourraient vous plaire:**  
Classés selon la distance.

**Devenir rédacteur et évaluateur.** Rédigez un nouveau point d'intérêt et figurez parmi nos auteurs. Cliquez sur "Rédiger" ou écrivez-nous à [redaction@seevisit.com](mailto:redaction@seevisit.com). Vous pourrez également faire partie de notre groupe d'évaluation si sous le souhaitez.

**Faire paraître votre activité commerciale.**

Pour rédiger un point d'intérêt lié à un événement (fête, brocante...) ou à une activité commerciale (restaurant, bar, boutique, parc d'attraction, musée...), cliquez sur "Rédiger". C'est gratuit.

**Conditions générales.** Seevisit ne collecte pas d'information personnelle sur ses utilisateurs, hormis leur position si ceux-ci l'acceptent. • L'utilisation de Seevisit ne confère aux utilisateurs aucun droit de propriété intellectuelle sur ses contenus. • Les informations disponibles sur Seevisit sont gratuites et peuvent comporter des erreurs. Un utilisateur ne pourra tenir Seevisit responsable d'un éventuel préjudice en cas d'information erronée. • Seevisit crée des liens hypertextes vers des sites ne lui appartenant pas et sur lesquels il ne dispose d'aucun contrôle. • Les utilisateurs qui chargent des textes ou des photos sur Seevisit s'engagent à en être les auteurs ou à en disposer des droits. Ils donnent à Seevisit le droit d'utilisation gratuite sans limite de temps.

**Cartes.** Les cartes Seevisit sont éditées grâce aux fonds de carte Umap OSM-fr et Umap OpenStreetMap.

[www.umap.openstreetmap.fr/fr/](http://www.umap.openstreetmap.fr/fr/)

**Mots clés.** Faire du tourisme à Mini Europe, en Belgique et découvrir Mini Europe pendant un week-end. See Visit vous propose également les attractions et points d'intérêts près et autour de Mini Europe.