

**LA LOIRE. Le plus long fleuve de France.** Elle prend sa source en Ardèche, elle remonte au nord jusqu'à Orléans, où elle tourne à l'ouest et se jette dans l'Atlantique à Saint-Nazaire. C'est un fleuve capricieux, sujet à de nombreuses crues. Aussi, au fil des siècles, on a tenté de le canaliser en construisant des digues, mais parfois le remède est pire que le mal: quand les digues lâchent, l'eau monte d'un coup! La Loire conserve malgré tout un aspect très sauvage, ce qui la rend si agréable à admirer. Le fleuve est navigable, mais depuis l'avènement du chemin de fer, le fleuve est beaucoup moins utilisé comme voie de transport des marchandises. \*\*\* Mais au fait, combien de kilomètres mesure la Loire? Réponse dans la section "Rédacteur" de la page "La Loire".



**Rédacteur.** David Mani. \*\*\* Réponses aux questions. (Le Loire) La Loire mesure 1006 km de long.

#### OU VOIR LA LOIRE?

**6 BLOIS. Résidence des rois.** Blois, classée ville d'art et d'histoire, est une ville d'environ 100.000 habitants (agglomération) faisant partie des sites des Châteaux de la Loire. A la Renaissance, le château de Blois est résidence royale pendant près d'un siècle, notamment sous Louis XII.



#### 3 CHAUMONT SUR LOIRE. Célèbre pour ses jardins.

Le château de Chaumont sur Loire a été construit au sud d'une abrupte butte rocheuse, au pied de laquelle se trouve le village de Chaumont. Du coup, le château profite d'un bel ensoleillement, mais Chaumont, coincé entre la butte (au sud) et la Loire (au nord) bénéficie d'un climat froid et humide. Le château date du 10e siècle. Mais le domaine est surtout célèbre pour ses jardins, de grands jardins à l'anglaise reproduisant une nature idéale, en parfaite opposition aux jardins à la française, très géométriques. En été, le domaine propose le Festival international des Jardins. Une trentaine de mini-parcelles (d'environ 10 mètres de côté) mi jardin, mi installation, sont aménagées par différents artistes et présentées au public. Des œuvres parfois réussies, parfois loufoques, à vous de choisir.



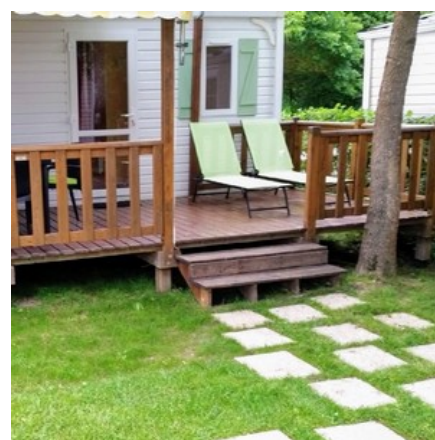
#### 5 SAUMUR. En avant les cavaleries!

Saumur est une ville comptant 40.000 habitants (agglomération) célèbre pour son château et le Cadre Noir, sa célèbre école de cavalerie. Sans oublier ses profondes caves dans lesquelles des bouteilles de vin de Saumur vous attendent patiemment.



#### VOTRE MOBIL-HOME AU COEUR DES CHÂTEAUX DE LA LOIRE. À partir de 200 euros la semaine.

Situé à Onzain, entre Blois et Amboise, sur le Domaine de Dugny (4 étoiles). Voir le domaine en cliquant sur la photo. Prix direct propriétaire plus avantageux: à partir de 200 euros la semaine en saison basse, et de 550 euros en saison haute. Domaine avec bar, restaurant, jeux, piscine couverte, piscine découverte avec toboggans. Possibilité de louer plusieurs mobil-homes. Location directe propriétaire par téléphone.



#### Autres sujets qui pourraient vous plaire:

#### RECONNAÎTRE UN MOUETTE D'UN GOÉLAND. It's very simple!

Ces oiseaux, qui se nourrissent de poisson, sont indissociables des lacs et des mers, et participent à leur beauté. Il y a quatre fois plus de mouettes que de goélands. Vous pouvez trouver des mouettes dans les terres, par exemple au bord des lacs, mais au bord des côtes vous ne trouverez que des goélands... mais aussi des mouettes. Pour les différencier, le goéland (photo) mesure environ 45 cm de hauteur et pèse environ 430 grammes, tandis que la mouette, plus petite, mesure environ 30 cm de haut pour un poids d'environ 280 grammes. Si vous

n'avez pas votre mètre avec vous, regardez le bec. Celui du goéland est jaune, celui de la mouette est rouge. Si malgré tout, vous n'arrivez toujours pas à les distinguer, dites-vous que ce n'est pas bien grave, car les Anglais et les Espagnols, eux, ne les différencient pas. Ils n'ont qu'un seul mot, respectivement "seagull" et "gaviota" pour désigner les deux. Quand on vous dit que l'anglais et l'espagnol, c'est facile!



**ÉGLISES. Chacune son style!** (photos de gauche à droite, de bas en haut).

- Le byzantin (du 6e au 15e siècle) est le prolongement du style romain dans l'Empire Romain d'Orient. Les édifices ont un plan en croix grecque et souvent un dôme.
  - Le roman (du 10e au 12e siècle) se reconnaît à sa simplicité et ses murs épais.
  - Le gothique (du 12e au 17e siècle) correspond à une architecture élancée et légère, sauf si une gargouille vous tombe sur la tête!
  - Le renaissance (16e siècle) se caractérise d'une part par ses pilastres, piliers carrés à moitié encastrés dans le mur. Et d'autre part par son décor, riche et varié, représentant des scènes d'époque ou de la mythologie.
  - Le baroque (16e siècle) est un style italien qui exagère!
  - Le néo-classique (18e siècle) imite le style gréco-romain (colonne, fronton...).
  - L'éclectisme (19e siècle) mélange différents styles.
  - Le contemporain (20e siècle) utilise majoritairement le béton, permettant toutes sortes de formes surprenantes.
- Et vous, quel est votre style?



**LES POLDERS.** Les polders sont des zones de terre gagnées sur l'eau, que ce soit sur la mer, un lac ou une rivière. Lorsque les polders sont sur la mer, bien souvent leur niveau est en dessous du niveau de l'eau. Par exemple, aux Pays-Bas, certains polders sont presque 7 mètres sous le niveau de la mer. Pour créer un polder, on construit une digue, puis on assèche le terrain avec de puissantes pompes. Aujourd'hui ces pompes sont électriques, mais autrefois elles fonctionnaient grâce aux moulins à vent. Sur ces terrains, la salicorne s'accommode parfaitement des sols salés. À noter qu'en principe, les pompes ne stoppent jamais leur activité, l'eau a tendance à toujours vouloir revenir, par infiltration ou parfois même en passant par dessus les digues. Voilà qui est rassurant! Par exemple, au niveau de la frontière entre la Belgique et les Pays-Bas, en 1953, après une montée soudaine des eaux, 2500 personnes et 30.000 animaux périrent.



**VAL DE LOIRE. Et ses châteaux de la Renaissance.** [Région touristique] Le val de Loire est la région qui suit la Loire, le plus long fleuve de France. Cette région est particulièrement célèbre pour ses magnifiques châteaux de style renaissance, à commencer par Chambord, le plus

emblématique.



**Devenir rédacteur et évaluateur.** Rédigez un nouveau point d'intérêt et figurez parmi nos auteurs. Cliquez sur "Rédiger" ou écrivez-nous à [redaction@seevisit.com](mailto:redaction@seevisit.com). Vous pourrez également faire partie de notre groupe d'évaluation si sous le souhaitez.

**Faire paraître votre activité commerciale.** Pour rédiger un point d'intérêt lié à un événement (fête, brocante...) ou à une activité commerciale (restaurant, bar, boutique, parc d'attraction, musée...), cliquez sur "Rédiger". C'est gratuit.

**Conditions générales.** Seevisit ne collecte pas d'information personnelle sur ses utilisateurs, hormis leur position si ceux-ci l'acceptent. • L'utilisation de Seevisit ne confère aux utilisateurs aucun droit de propriété intellectuelle sur ses contenus. • Les informations disponibles sur Seevisit sont gratuites et peuvent comporter des erreurs. Un utilisateur ne pourra tenir Seevisit responsable d'un éventuel préjudice en cas d'information erronée. • Seevisit crée des liens hypertextes vers des sites ne lui appartenant pas et sur lesquels il ne dispose d'aucun contrôle. • Les utilisateurs qui chargent des textes ou des photos sur Seevisit s'engagent à en être les auteurs ou à en disposer des droits. Ils donnent à Seevisit le droit d'utilisation gratuite sans limite de temps.

**Cartes.** Les cartes Seevisit sont éditées grâce aux fonds de carte Umap OSM-fr et Umap OpenStreetMap.

[www.umap.openstreetmap.fr/fr/](http://www.umap.openstreetmap.fr/fr/)

**Mots clés.** Loire, fleuve, rivière.