

**6 FUTUROSCOPE. Le parc de la découverte.** Le Futuroscope est l'un des quatre grands parcs d'attraction en France. Il est thématique sur le thème du futur. Mais comme le futur vieillit vite, il est maintenant plus généralement thématique sur le thème de la découverte et de la connaissance, mais en s'amusant! Le parc a été ouvert en 1987, et, fait rare, est né de l'ambition d'un homme politique pour développer sa région. Le parc propose une trentaine d'attractions, majoritairement liées au cinéma: films ludiques et éducatifs, projetés sur écrans géants, en très haute définition, en 3D, avec des sièges qui bougent, avec des effets de vent et d'eau... enfin, pas tout dans la même attraction!



**PLAN ET CIRCUIT DE VISITE DU FUTUROSCOPE.** Les distances des points d'intérêts sont affichées à vol d'oiseau, par rapport à l'entrée du parc du Futuroscope.

**Enseigna. Apprenez une nouvelle langue.** Accom Enseigna Formation est spécialisé dans les formations pour les salariés des entreprises et administrations à Paris, Bordeaux, Toulouse, Marseille et Lyon. Toutes nos formations sont éligibles au Compte Personnel de formation (CPF)

• Anglais  
 • Espagnol  
 • Italien  
 • Chinois  
 • Allemand  
 • Français  
 • Russe  
 • Arabe  
 • Japonais

**PARIS - BORDEAUX - TOULOUSE**  
**MARSEILLE - LYON**

Formations professionnelles pour les salariés des entreprises et des administrations

Ajoutez un point d'intérêt sur cette page:

**NOUVELLE-AQUITAINE. Etes grands vins de Bordeaux.** [Région] Blottie entre les montagnes Pyrénées au sud, les montagnes du Massif Central à l'est et l'océan atlantique à l'ouest, la région attire beaucoup pour son climat et pour ses vins. Qui dans le monde ne connaît pas le nom de Bordeaux, capitale de Nouvelle-Aquitaine, au moins pour ses prestigieux vins? Sur la côte atlantique, vous irez voir la grande dune d'Arcachon, manger du jambon à Bayonne, faire du surf à Biarritz, ou voir les demoiselles à Rochefort... Sinon, partez à la campagne. Par exemple à Sarlat dans le Périgord, ce coin de France aux villages enchanteurs que tous les Anglais nous envient. C'est ici que l'on trouve un autre grand symbole français, le foie-gras! Si cette tradition vous gêne, rabattez-vous sur l'autre grande spécialité du Périgord, la truffe noire ou blanche. Mais à 5.000 euros le kilo, il sera difficile de vous en gaver! Sachez enfin que la région compte l'un des plus grands parcs d'attraction français, le Futuroscope. Véritable fierté régionale, il vous emmène à la découverte du futur. Mais pensez tout de même à rentrer car vous en aurez encore des choses à découvrir dans cette "Nouvelle" Aquitaine!  
 216 km au sud du Futuroscope, entrée



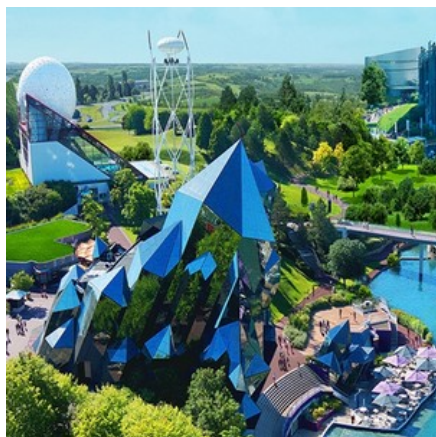
**CLASSEMENT DES SITES. Combien d'étoiles allez vous attribuer?** Pour mieux vous guider dans vos visites, nous attribuons de 1 à 9 étoiles aux sites. Cette note prend en compte quatre critères: • la notoriété, • la taille (nombre de points d'intérêts), • la beauté et • l'originalité (histoire, caractère unique). Si vous souhaitez participer à l'évaluation des sites, il vous suffit d'écrire cinq points d'intérêts pour une ou plusieurs villes.



**Rédacteur.** Patrick Palmas.

**6 FUTUROSCOPE. Le parc de la découverte.** Le Futuroscope est l'un des quatre grands parcs d'attraction en France. Il est thématique sur le thème du futur. Mais comme le futur vieillit vite, il est maintenant plus généralement thématique sur le thème de la découverte et de la connaissance, mais en s'amusant! Le parc a été ouvert en 1987, et, fait rare, est né de l'ambition d'un homme politique pour développer sa région. Le parc propose une trentaine d'attractions, majoritairement liées au cinéma: films ludiques et éducatifs, projetés sur écrans géants, en très haute définition, en 3D, avec des sièges qui bougent, avec des effets de vent et d'eau... enfin, pas tout dans la même attraction!

0 km au nord du Futuroscope, entrée

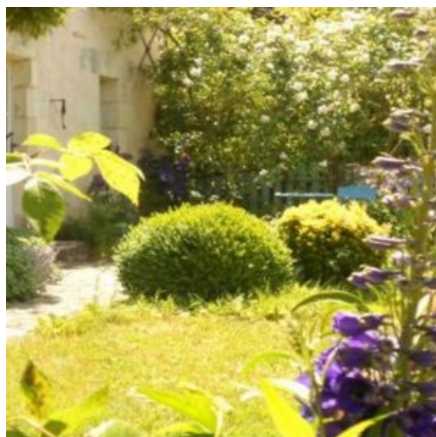


**GÎTE LA ROSELIÈRE, et son jardin bleu.** Ce gîte est une petite maison sortie directement du livre de contes de fée. Construite en 1698, elle a abrité plusieurs générations de paysans avant de devenir d'abord une ruine et puis un gîte confortable et authentique. Les hôtes du gîte découvrent ces transformations surprenantes grâce à un album photos, où on aperçoit souvent deux lutins courageux qui sont les deux fils des propriétaires âgés à l'époque de 2 et 8 ans. Pierre, forgeron et maître des lieux, a doté la maison des meubles en fer forgé, Marina l'a décoré de patchwork et de dentelles de sa grand-mère. Et pour de longues soirées estivales, il y a deux petits jardins parfumés par des roses anciennes et animés par des chants d'oiseaux. Le dépaysement est garanti. Et pour plus de rencontres avec la nature, les propriétaires mettent à la disposition des hôtes des vélos d'adulte et d'enfant. Le gîte est pour 4 personnes. Cliquez sur la photo.

**Téléphone: +33 2 47 59 13 66**

Adresse: 28 Rue du Poiré, 37600 Perrusson, France

71 km au nord-est du Futuroscope, entrée



**5 SAUMUR. En avant les cavaleries!**

Saumur est une ville comptant 40.000 habitants (agglomération) célèbre pour son château et le Cadre Noir, sa célèbre école de cavalerie. Sans oublier ses profondes caves dans lesquelles des bouteilles de vin de Saumur vous attendent patiemment.

74 km au nord-ouest du Futuroscope, entrée



**4 BIOPARC DE DOUÉ-LA-FONTAINE. Un zoo troglodytique.**

Au cœur de l'Anjou, le Bioparc est le seul zoo troglodytique au monde! Il s'étend sur 15 hectares, dans une ancienne carrière d'extractions de pierres. Le cadre est ravissant, un jardin en trois dimensions, planté d'acacias, de bambous, avec grottes, sentiers et cascades. Dans ce jardin, plus de 1000 animaux vivant en semi-liberté y ont trouvé un cadre naturel exceptionnel. A ne pas manquer, le "Canyon aux Léopards" où vous verrez des panthères des neiges et des léopards du Sri Lanka. Autre incontournable, la "Fosse aux Charognards", l'immense volière des vautours.

77 km au nord-ouest du Futuroscope, entrée



**VAL DE LOIRE. Et ses châteaux de la Renaissance.** [Région touristique] Le val de Loire est la région qui suit la Loire, le plus long fleuve de France. Cette région est particulièrement célèbre pour ses

magnifiques châteaux de style renaissance, à commencer par Chambord, le plus emblématique.

83 km au nord du Futuroscope, entrée



**3 MINI CHÂTEAUX DE LA LOIRE.** Ce parc de 2 hectares vous présente une cinquantaine de châteaux et belles demeures de la région, à l'échelle 1/25e. En gros, les châteaux sont à votre taille. Le soir, les maquettes sont illuminées et vous procurent un spectacle enchanteur.

94 km au nord-est du Futuroscope, entrée



**2 TRÔO. Village de trous.** Trôo, qui peut s'écrire également "Troo" mais qui se prononce toujours "trou", est un charmant village de 300 habitants. Il tient son nom de "trou", car ici des trous ce n'est pas ce qui manque! Le village est un labyrinthe de sentiers, d'escaliers et de grottes creusées dans un massif de tuffeau. Parfait si vous aimez la découverte. Les trous peuvent être naturels, mais pour la plupart il ont été creusés par l'homme pour y habiter mais aussi beaucoup pour s'y protéger. Car cette région a connu une histoire mouvementée.

95 km au nord du Futuroscope, entrée



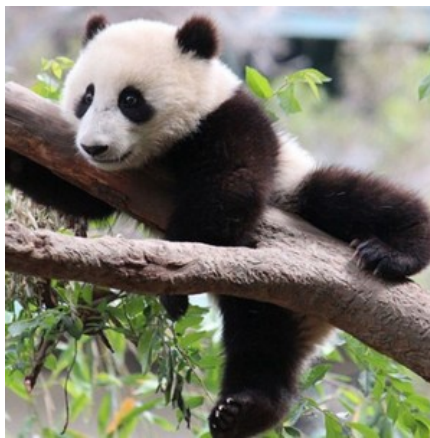
**4 AMBOISE. Château des rois et de Léonard de Vinci.** Cette jolie petite cité de 13.000 habitants doit sa renommée à son château royal, occupé par plusieurs rois à la Renaissance (à partir de Charles VII). Le nom d'Amboise signifiait en celte "autour l'impétueuse". L'impétueuse étant la Loire, sujette à de nombreuses crues ravageuses, et autour car Amboise se situe entre deux bras de la Loire. Ne manquez pas sa magnifique tour de l'horloge, dans le centre ville.  
96 km au nord-est du Futuroscope, entrée



**2 CAVES MONMOUSSEAU. Le champagne de Touraine!** Les Caves Monmousseau sont un site incontournable si vous aimez le Val de Loire, je parle du vin bien sûr! Vous commencerez votre visite en plein air par un point de vue exceptionnel sur le Cher et la visite de maisons troglodytiques! On vous expliquera ensuite les secrets de fabrication du vin à fines bulles.... Et en fin de visite vous pourrez déguster les vins et en acheter.  
98 km au nord-est du Futuroscope, entrée



**6 ZOO-PARC DE BEAUVAL. Le plus beau zoo de France.** Le parc a été créé en 1980 et ne cesse de grandir. Beauval ne s'appelle pas zoo-parc pour rien, car tout est ravissant ici, les animaux bien sûr, mais le parc également, très grand et verdoyant. Le parc possède notamment plusieurs pandas, un animal assez rare dans les zoos. Tous les animaux sont là ou presque: 3000 animaux sur 35 hectares. \*\*\* Mais au fait, combien mesure un hectare? Réponse dans le paragraphe rédacteur.  
99 km au nord-est du Futuroscope, entrée



**2 CAVE DES ROCHES. Sa champignonnière et son village souterrain.** Depuis 1893, la Cave des Roches (ancienne carrière utilisée comme champignonnière) cultive les champignons dans ses 120 km de galeries sur 7 étages à 40 m sous terre. Car pour pousser, les champignons ont besoin de fraîcheur, d'humidité et d'obscurité. Aujourd'hui c'est l'une des dernières champignonnières françaises, car cette activité demande beaucoup de main d'oeuvre, et comme en France la main d'oeuvre coûte cher (surtout les taxes sur la main d'oeuvre d'ailleurs), cette activité tend à disparaître. On vous expliquera tout sur la culture du

champignon, mais si vous n'aimez pas les champignons, point de panique, le clou du spectacle est un magnifique petit village souterrain sculpté à même le tuffeau (la roche utilisée pour les châteaux): un enchantement!  
100 km au nord-est du Futuroscope, entrée



**3 CHAUMONT SUR LOIRE. Célèbre pour ses jardins.** Le château de Chaumont sur Loire a été construit au sud d'une abrupte butte rocheuse, au pied de laquelle se trouve le village de Chaumont. Du coup, le château profite d'un bel ensoleillement, mais Chaumont, coincé entre la butte (au sud) et la Loire (au nord) bénéficie d'un climat froid et humide. Le château date du 10e siècle. Mais le domaine est surtout célèbre pour ses jardins, de grands jardins à l'anglaise reproduisant une nature idéale, en parfaite opposition aux jardins à la française, très géométriques. En été, le domaine propose le Festival international des Jardins. Une trentaine de mini-parcelles (d'environ 10 mètres de côté) mi jardin, mi installation, sont aménagées par différents artistes et présentées au public. Des œuvres parfois réussies, parfois loufoques, à vous de choisir.  
110 km au nord-est du Futuroscope, entrée



**4 GUEDELON. Ils construisent un château!**

Ouvert au public depuis 1997, cet incroyable chantier se propose de construire un château du Moyen-Age, sur un site vierge, en utilisant exclusivement les techniques d'autrefois. Vous pourrez visiter le château, déjà bien avancé: logis du seigneur, cellier, tours défensives, chemin de ronde.... Et autour du château, vous pourrez rencontrer les artisans (carriers, tailleurs de pierre, bûcherons, charpentiers, cordiers, vanniers...) qui travaillent devant vous et qui vous expliquent leur travail. On doit cette folle idée à Michel Guyot, propriétaire du Château de Saint-Fargeau (situé à 10 km). Lors de travaux dans son château, il découvre qu'il a été construit sur les ruines d'un ancien château. D'où son idée "impossible" de reconstruire ce château, mais sur un autre site. Il fallait un site propice à la construction d'un château, avec de l'eau, du bois, des pierres, de la glaise... On choisit donc une ancienne carrière de pierre. Aujourd'hui, Guédelon attire plus de 300.000 visiteurs par an. Qualifié d'"archéologie expérimentale", c'est un chantier unique au monde!  
234 km au nord-est du Futuroscope, entrée



**6 PARC ASTÉRIX. Et nos ancêtres les Gaulois.**

Comme son nom l'indique, ce parc a pour thème principal l'univers d'Astérix, personnage (de bande dessinée) gaulois qui, avec son ami Obélix, résiste contre les envahisseurs romains. Inauguré en 1989, il aura fallu presque dix ans pour concevoir le parc. Il ouvre au pire (?) moment alors que son concurrent français (Mirapolis) est au bord de la faillite et que le géant américain (Disneyland) doit ouvrir dans deux ans. Avec près de 40 attractions (spectacles, grands huit, dauphins...), le parc résiste à l'envahisseur américain et se distingue par ses attractions amusantes (car les Gaulois aiment rire!) qui décoiffent et qui élaboussent; mais heureusement pas toutes!  
320 km au nord-est du Futuroscope, entrée



**8 DISNEYLAND PARK. Le plus beau des parcs Disney.**

Ouvert en 1992, Euro Disney (son ancien nom) est l'un des plus beaux parcs Disney. Conçu pour les Européens, réputés plus difficiles et raffinés que les Américains. Le parc propose une quarantaine d'attractions réparties dans différents lands (des pays) thématiques qui vous font voyager dans l'univers magique de Disney. D'ailleurs les autres parcs Disney de ce style s'appellent "Magic" Kingdom (royaume "magique").  
305 km au nord-est du Futuroscope, entrée



**5 MINI EUROPE. Les plus beaux sites et monuments de l'UE.**

Avec ses 400.000 visiteurs annuels, c'est l'une des plus grosses attractions de Bruxelles. Le parc a ouvert en 1989 et est géré par le le groupe Walibi, célèbre pour ses parcs. Le site présente les maquettes au 1/25e des sites et des monuments des pays de l'Union Européenne, ce qui explique que, par exemple, la Suisse ou la Norvège ne sont pas représentées. A l'heure où j'écris ces

lignes, le Royaume-Uni est toujours là, notamment avec Westminster, mais encore pour combien de temps? Please, let me know. Situé au pied de l'Atomium, le parc est magnifique. Vous n'aurez jamais l'occasion de visiter l'Union si vite, alors achetez un ticket double avec l'Atomium.  
553 km au nord-est du Futuroscope, entrée



**Autres sujets qui pourraient vous plaire:**  
Classés selon la distance.

**Devenir rédacteur et évaluateur.** Rédigez un nouveau point d'intérêt et figurez parmi nos auteurs. Cliquez sur "Rédiger" ou écrivez-nous à [redaction@seevisit.com](mailto:redaction@seevisit.com). Vous pourrez également faire partie de notre groupe d'évaluation si sous le souhaitez.

**Faire paraître votre activité commerciale.** Pour rédiger un point d'intérêt lié à un événement (fête, brocante...) ou à une activité commerciale (restaurant, bar, boutique, parc d'attraction, musée...), cliquez sur "Rédiger". C'est gratuit.

**Conditions générales.** Seevisit ne collecte pas d'information personnelle sur ses utilisateurs, hormis leur position si ceux-ci l'acceptent. • L'utilisation de Seevisit ne confère aux utilisateurs aucun droit de propriété intellectuelle sur ses contenus. • Les informations disponibles sur Seevisit sont gratuites et peuvent comporter des erreurs. Un utilisateur ne pourra tenir Seevisit responsable d'un éventuel préjudice en cas d'information erronée. • Seevisit crée des liens hypertextes vers des sites ne lui appartenant pas et sur lesquels il ne dispose d'aucun contrôle. • Les utilisateurs qui chargent des textes ou des photos sur Seevisit s'engagent à en être les auteurs ou à en disposer des droits. Ils donnent à Seevisit le droit d'utilisation gratuite sans limite de temps.

**Auteurs.** Les cartes Seevisit sont éditées grâce aux fonds de carte Umap (lien ci-dessous). Les auteurs des photos sont indiqués sur les noms des photos.

[www.umap.openstreetmap.fr/fr/](http://www.umap.openstreetmap.fr/fr/)

**Mots clés.** Faire du tourisme au Furturoscope, dans la Vienne, en Nouvelle Aquitaine et découvrir le Furturoscope pendant un week-end. See Visit vous propose également les attractions et points d'intérêts près et autour du Furturoscope.